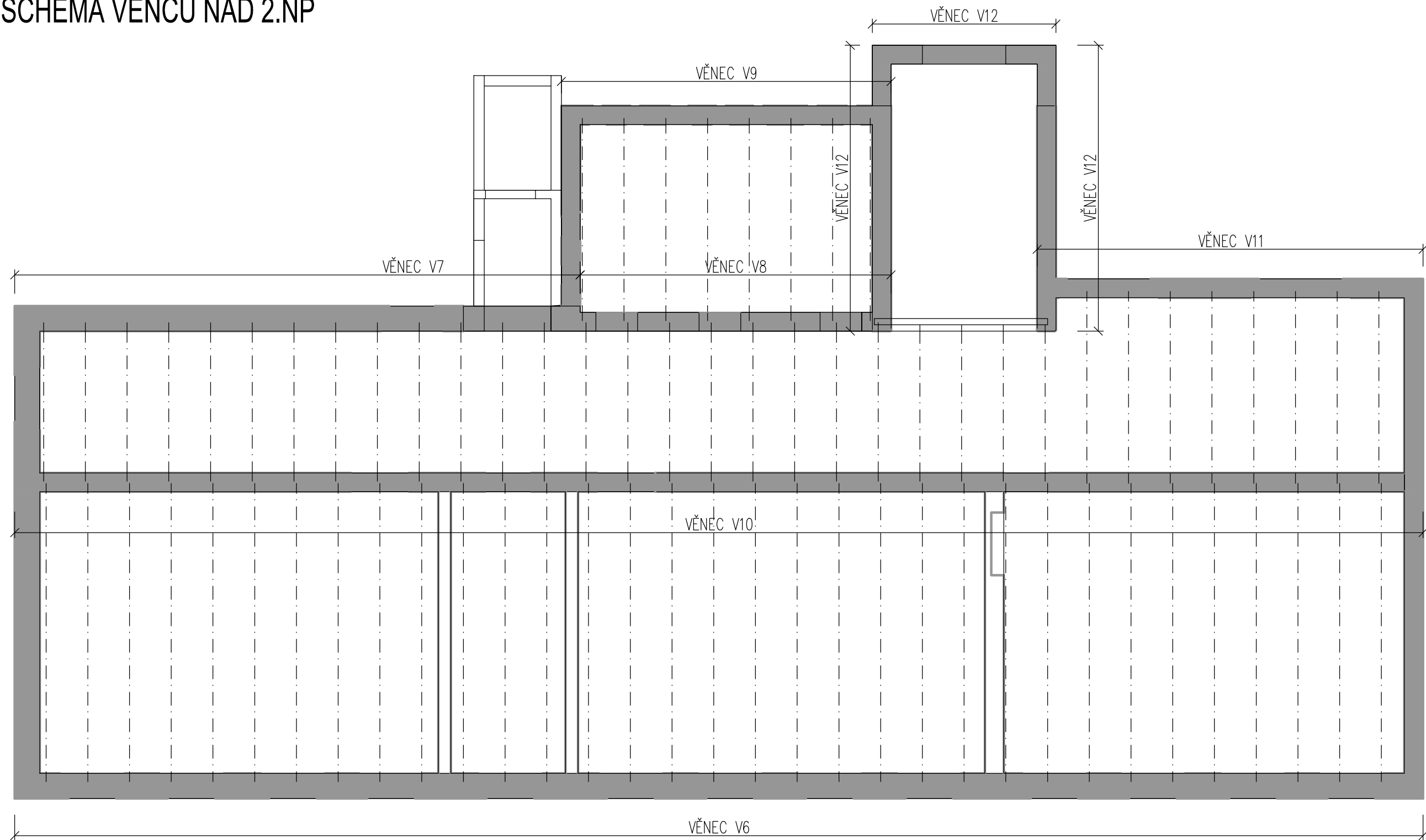
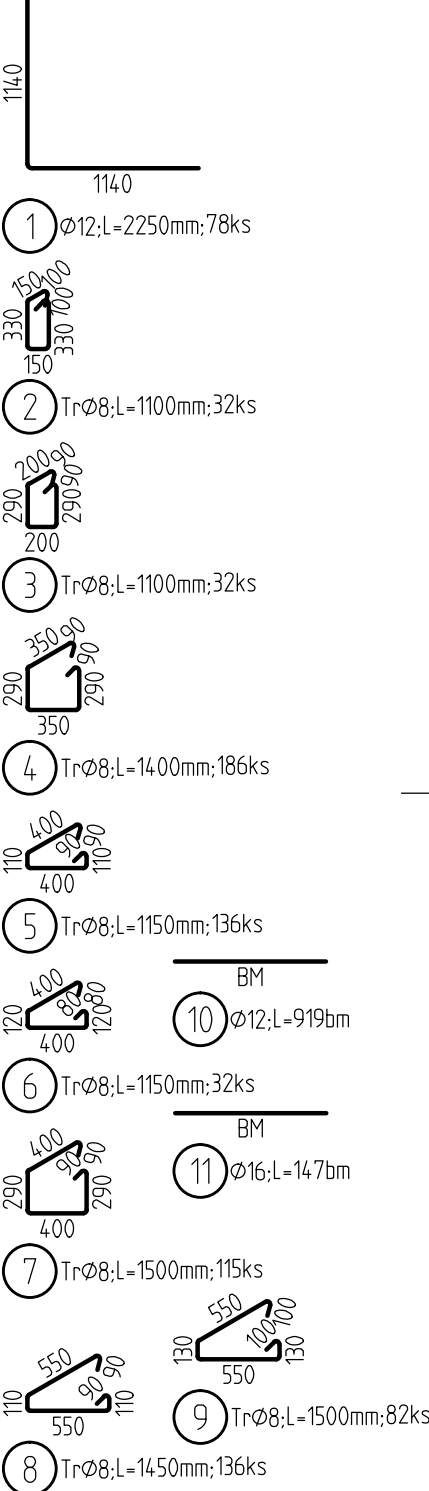


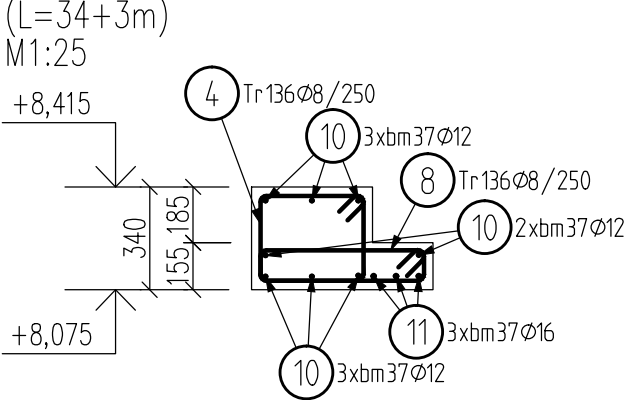
SCHÉMA VĚNCŮ NAD 2.NP



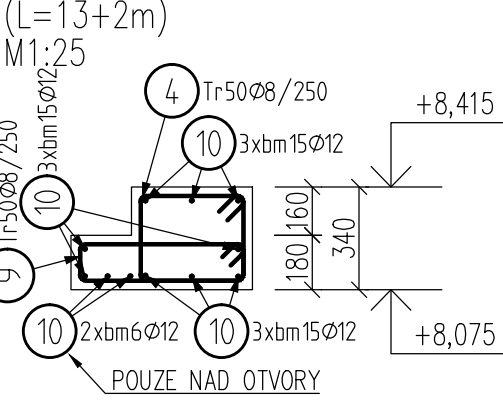
TVARY VLOŽEK



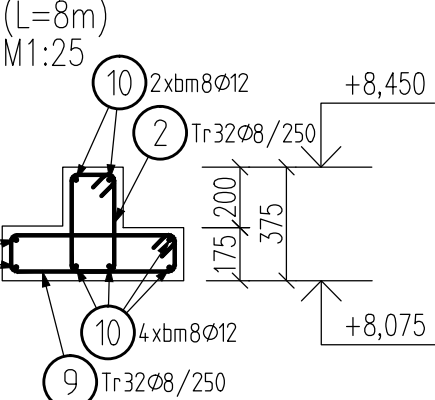
VĚNEC V6



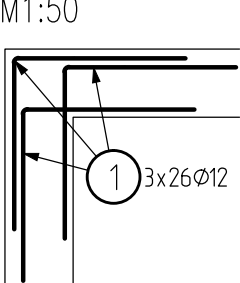
VĚNEC V7



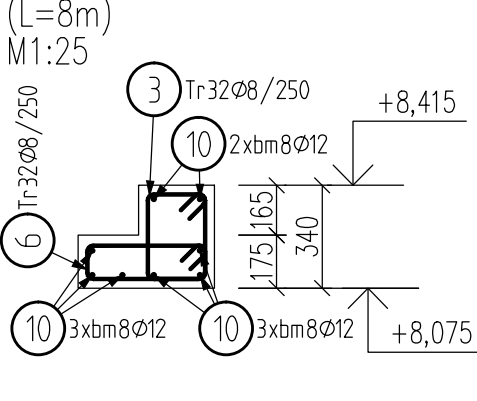
VĚNEC V8



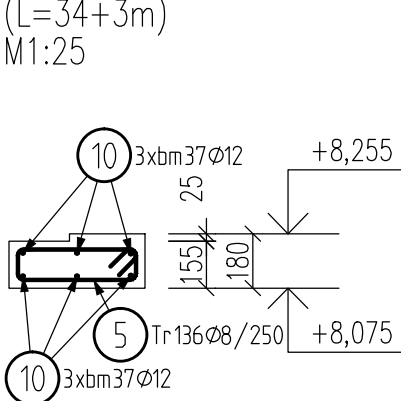
PROVÁZÁNÍ ROHŮ



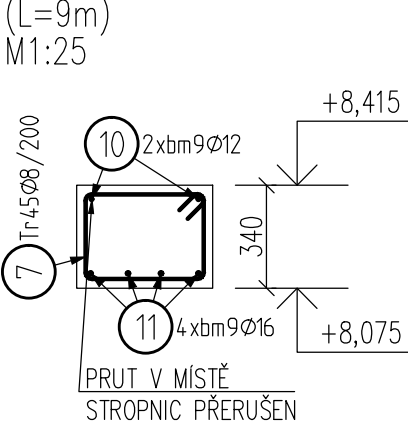
VĚNEC V9



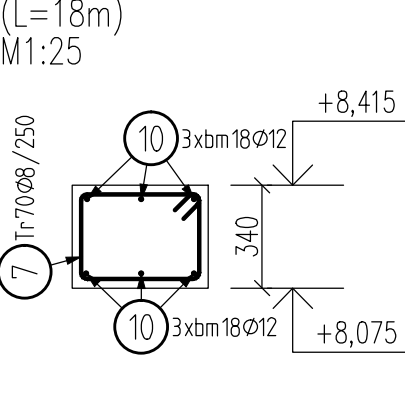
VĚNEC V10



VĚNEC V11



VĚNEC V12



PŘESAHOVÉ A KOTEVNÍ DÉLKY

C25/30	ø8	ø10	ø12	ø14	ø16	ø18	ø20	ø22	ø25
PŘÍZNIVÁ POLOHA VÝZTUŽE									
PŘESAHOVÁ DÉLKA	480	600	720	840	960	1080	1200	1320	1500
KOTEVNÍ DÉLKA	320	400	480	560	640	720	800	880	1000

BETON C25/30

SPECIFIKACE DLE VÝKRESU TVARU
KRYTÍ 25 mm
NAVRŽENO DLE ČSN EN 1992-1-1; ČSN EN 206+A1;

OCEL B 500B

UVADENE DELKY JSOU VZTAZENY K VNEJŠIMU LICI PRUTU
POLOMERY OBLOUKU JSOU POLOMERY OHYBACICH TRNU,
NEZNACENE POLOMERY JSOU 1/2 øm,min (TAB. 8.1).
NEZNACENE UHLY JSOU 45°, 90° resp 180°.
ROVNE VLOŽKY JSOU VE VÝKAZU OZNACENE '*'.
CELKOVE DELKY VLOŽEK JSOU STRIZNE DELKY.

POLOHOPIS: LOKÁLNÍ / JTSK
VÝŠKOPIS: LOKÁLNÍ ±0,00 = 230,51 BPV
Tato dokumentace je duševním vlastnictvím f. První statická, s.r.o.
STUPEŇ:

DOKUMENTACE
PRO VYDÁNÍ SPOLEČNÉHO POVOLENÍ

Příloha č. 8 k vyhlášce č. 405/2017 Sb.	
Č. ZAKÁZKY: -	PARÉ:
DATUM: 10/2023	
MĚŘITKO: 1:25	
FORMÁT: 4x A4	
ARCHITEKTONICKÝ NÁVRH: Ing. Jan ICHA	
GENERÁLNÍ PROJEKTANT: Ing. Martin PEKÁŘEK Ing. Jan KLIMEŠ	
ZODPOVĚDNÁ OSOBA GP: Ing. Martin PEKÁŘEK	
ZODPOVĚDNÁ OSOBA ČÁSTI: Ing. Pavel PŘÍKRÝL	PRVNÍ STATICKÁ S.R.O. Boleslavova 36, Praha 4
VYPRACOVAL: Ing. Pavel PŘÍKRÝL Ing. Michal VÍCH	PRVNÍ STATICKÁ S.R.O. Boleslavova 36, Praha 4
OBJEDNATEL PROJEKTU: Město Černošice Karlštejská 259, 252 28 Černošice	

STAVBA:
ZŠ Komenského - rekonstrukce střechy,
dostavba učeben, výtahu a šaten,
- Komenského 77, 252 28 Černošice -

ČÁST DOKUMENTACE: STAVEBNÉ KONSTRUKČNÍ ČÁST	Č. ČÁSTI: D.1.2
NAZEV VÝKRESU: VĚNCE NAD 2NP - VÝZTUŽ	Č. VÝKRESU: 104